

1. U svom folderu kreiraj bazu podataka **AERODROM**
2. U bazi podataka AERODROM kreiraj tabelu **Piloti** sa poljima prikazanim na slici 1

Field Name	Data Type
Pilot_ID	AutoNumber
Ime	Text
Prezime	Text
Godine_letenja	Number
Godine_starosti	Number

slika 1

3. Dotatna svojstva polja tabele:

Ime - dužina polja je 20 znakova, obavezan unos

Prezime - dužina polja je 30 znakova, obavezan unos

Godine_letenja -

- dužina polja je Integer, obavezan unos
- ograničiti vrednost polja na **<20** **Validation Rule** **<20**
- u slučaju pogrešnog unosa računar treba da ispiše poruku Unesite broj manji od 20!
Validation Text **Unesite broj manji od 20!**

Godine_starosti -

- dužina polja je Integer, obavezan unos
- ograničiti vrednost polja na **<56** **Validation Rule** **<56**
- u slučaju pogrešnog unosa računar treba da ispiše poruku Unesite broj manji od 56!

4. Sačuvaj tabelu Piloti.

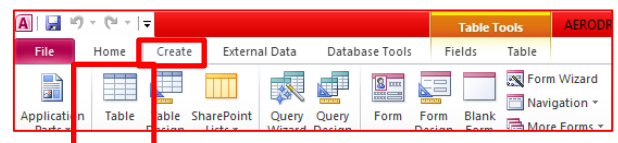
5. Unesi podatke u tabelu Piloti kao na slici 2

Pilot_ID	Ime	Prezime	Godine_lete	Godine_star
1	Jovan	Andrić	7	30
2	Milan	Milovanović	15	41
3	Aleksa	Milić	23	51
4	Zoran	Aleksić	10	42
*	(New)			

slika 2

6. U bazi AERODROM kreiraj tabelu **Letovi**

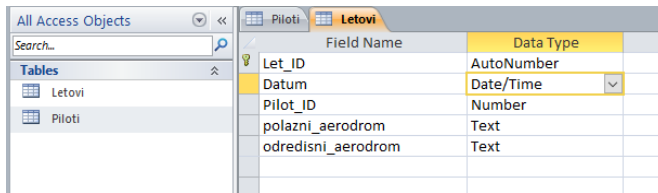
Klikni na Create - Table slika 3



slika 3

7. Klikni na View - Design View

8. U prozoru Save As... unesi ime tabele Table Name: **Letovi**
9. Polja tabele Letovi su prokazana na slici 4



Field Name	Data Type
Let_ID	AutoNumber
Datum	Date/Time
Pilot_ID	Number
polazni_aerodrom	Text
odredisni_aerodrom	Text

slika 4

10. Dodatna svojstva polja tabele:

Datum - tip polja **Date/Time** , Format: Medium Date, obavezan unos

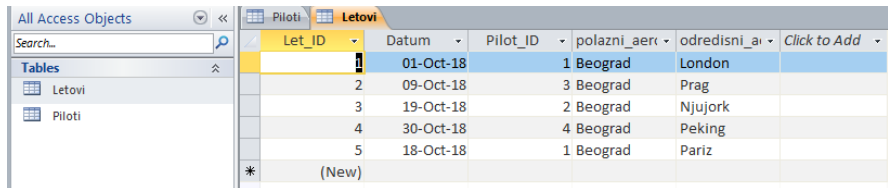
Polazni_aerodrom - dužina polja je 20 znakova, obavezan unos

Odredisni_aerodrom - dužina polja je 20 znakova, obavezan unos

11. Sačuvaj tabelu Letovi.

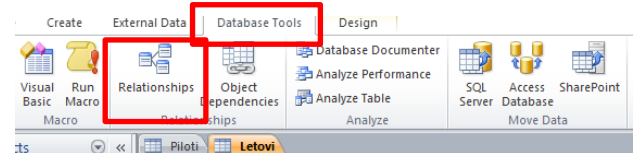
12. Unesi podatke u tabelu Letovi kao na slici 5

Datum unosite klikom na kalendar!



Let_ID	Datum	Pilot_ID	polazni_aerodrom	odredisni_aerodrom
1	01-Oct-18	1	Beograd	London
2	09-Oct-18	3	Beograd	Prag
3	19-Oct-18	2	Beograd	Njujork
4	30-Oct-18	4	Beograd	Peking
5	18-Oct-18	1	Beograd	Pariz

slika 5



slika 6

13. Poveži tabele Piloti i Letovi preko polja Pilot_ID

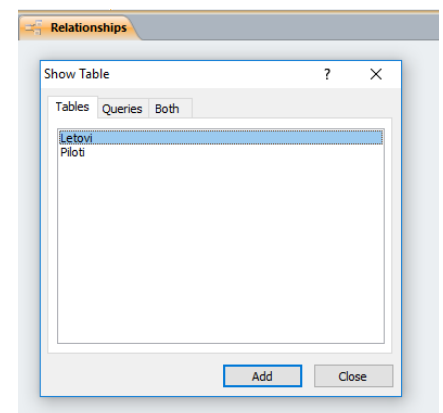
Klikni na **Database Tools - Relationships** (pogledaj sliku 6)

Pojaviće se dijalog prozor Show Table u kojem su nazivi tabele

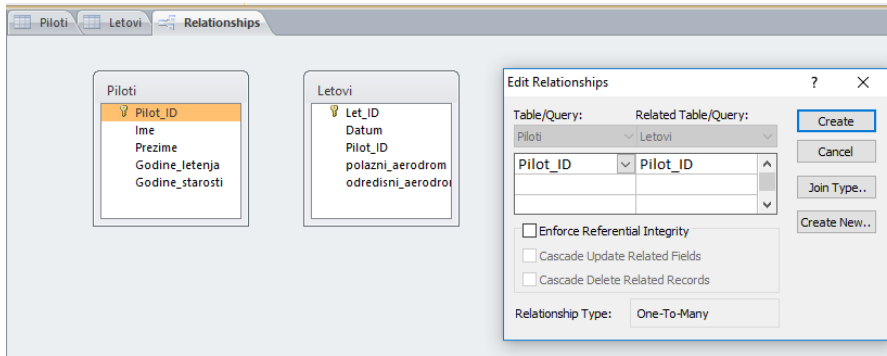
Klikni na Add slika 7

Klikni na naziv druge tabele Piloti, a zatim na Add

Treba da dobiješ dve tabele kao na slici 8



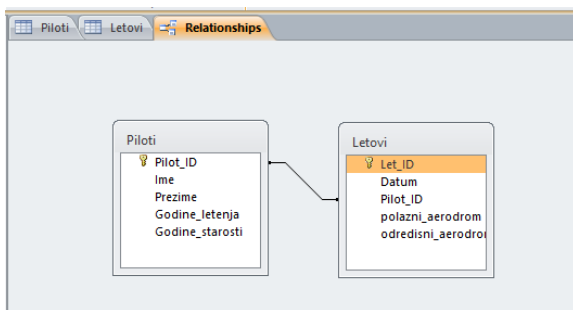
slika 7



Mišem povezati zajedničko polje Pilot_ID slika 8

Dobičeš dijalog prozor Edit Relationships

Klikni na **Create**



slika 9: Povezane tabele Piloti i Letovi

Sačuvaj izmene.